



# Que faire en cas d'alerte ?

La Soufrière est un volcan actif. Une activité volcanique peut provoquer gaz, cendres et coulées de boue. Il est essentiel d'être préparé.



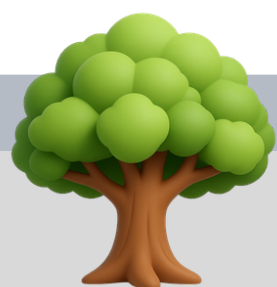
## Avant l'éruption

- ✓ Préparez des masques et des lunettes de protection contre les cendres
- ✓ Fermez les portes et fenêtres pour limiter l'entrée de cendres



## Pendant l'éruption

- ✓ Écoutez la radio pour rester informé
- ✓ Si vous devez évacuer, suivez les itinéraires d'évacuation
- ✓ Portez un masque ou un tissu sur la bouche et le nez
- ✗ Ne vous approchez pas du volcan
- ✗ Évitez les déplacements inutiles



## Après l'éruption

- ✓ Portez un masque pour éviter d'inhaler les cendres
- ✓ Évitez les zones proches des rivières (risque de coulées de boue)

### Kit d'urgence recommandé



Eau



Masque et lunettes de protection



Radio, téléphone, piles



Trousse de secours et produits d'hygiène



Lampe torche, sifflet et gilet de sécurité